

図書館だより

8月号

松阪市松阪図書館
2021年8月1日発行
NO.239

松阪市 図書館を使った調べる学習コンクール
サポートイベント第1弾

10賢人と力をあわせ、王からの「？」を突破しよう!
図書館「なぜ解き」イベント
ひゃっか王からの
?!挑戦状?!

楽しみながら
百科事典の
使い方を
覚えちゃおう!

- 図書館にかくされた宝物をさがせ!編 : 8/3(火)~8/13(金)
- まちがいだらけのひゃっかじてん!?編 : 8/14(土)~8/26(木)

松阪市 図書館を使った調べる学習コンクール
サポートイベント第2弾

調べる学習 個別相談会

図書館スタッフが子どもたちの調べる学習をお手伝いします。
詳しくは館内ポスター、ホームページにてお知らせしています。
※感染症対策を行ったうえ予約制で対応させていただきます。

8月 おはなし会のおしらせ

図書館では、新型コロナウイルス感染拡大防止対策をして
おはなし会を実施いたします。参加される皆様にも対策へ
のご理解ご協力をお願いいたします。

◎お話キャラバン：第2・4土曜日

8月14日(土)
21日(土)
15:00~15:20

事前申込制になったよ!
詳しくは館内掲示
ポスターを見てね★

◎図書館スタッフ：毎月第3日曜日

おはなしのとおりみち

8月15日(日)
11:00~11:20



8月の休館日

2日(月)、10日(火)、16日(月)、23日(月)
27日(金)、30日(月)



〒515-0818 三重県松阪市川井町772番地10
tel 0598-21-3190 fax 0598-21-6529

《開館時間》

午前9時~午後7時

《休館日・館内整理休館日》

毎週月曜日及び毎月最終金曜日

蔵書点検期間・年末年始(12月28日~1月4日)

ホームページ <https://www.library-matsusaka.jp/>

Facebook <https://www.facebook.com/matsusakalibrary/>



主催：松阪市教育委員会 / (株)図書館流通センター松阪市図書館
後援：公益財団法人 図書館振興財団

第9回 松阪市 図書館を 使った調べる学習コンクール

「何だろう?」「どうして?」

図書館で調べて「わかった!」に変えよう!

〈募集する作品〉

対象：松阪市在住・在学の小学生・中学生

小学1年生以上の子どもと大人のグループ・親子

内容：身近な疑問や不思議に思うこと、興味を持ったテーマを、図書館の本を使って調べ、見る聞く体験や実地調査を取り入れ、どのように調べたか、その結果なにがわかったかを自分の言葉でまとめよう!

〈応募3部門〉

●小学生の部 (小学1～6年生)

●中学生の部 (中学1～3年生)

●子どもと大人の部

〈サイズ〉

小学生はB4、中学生はA4まで

〈ページ数〉

5ページ～50ページまで

▽ 調べるときに使った<資料名>や<図書館名>を必ず書いてくださいね!

▽ 図書館に「応募キット」があります! HPからダウンロードができます!

〈作品の提出先〉

市内の小中学校在学の方 →自分の通う学校

提出締切：各学校で確認してください

市外の小中学校へ通学の方 →松阪図書館・嬉野図書館

提出締切：2021年9月21日(火)

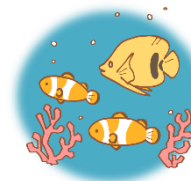
※松阪図書館は9月21日は休館日です

応募者全員に
参加賞が
あります☆

8月 一般特集コーナー「海の世界へようこそ!」

サンゴの海を泳ぐ色とりどりの魚や、暗闇に光る深海魚など海には魅力がいっぱいです。海の生き物に関する本や海がテーマの小説・写真集など、見て涼しい、読んで楽しい本を集めました。

ひんやり涼しい海の世界に癒されてみてはいかがでしょうか?



8月 児童特集コーナー「こどものための100冊」

『本で心に豊かな森を作ろう』この夏、文化通信社が「こどものための100冊キャンペーン」を実施! 「親子で本に親しみ、想像力や読解力を育てほしい」との思いから、著名人や書店員、図書館員が100冊を選びました。その中から松阪図書館所蔵の本をご紹介します。素敵なお本との出会いを応援します。



スタッフおすすめの一冊

『スポーツ観戦を楽しむ本』 請求記号：780 ス
成美堂出版編集部/編 成美堂出版

人気のある68競技について、試合の流れやルールだけでなく、観戦のポイントや競技に関わる用語や用具まで、わかりやすく紹介されています。

イラストや写真も豊富に掲載されていて、読んでいだけでも楽しいおすすめの一冊です。(F)

