

令和元年度
松阪市松阪図書館要覧



松阪市松阪図書館

目 次

松阪市松阪図書館要覧

1. 図書館のあゆみ	1
2. 図書館の概要	
(1) 建物の概要	4
(2) 施設の概要	5
(3) 利用案内	6
3. 図書館資料	
(1) 分類別所蔵資料	7
(2) 雑誌	8
(3) 新聞	9
(4) その他資料	9
4. 利用登録者	
(1) 男女別利用登録者数	10
(2) 年齢階層別利用登録者数	10
(3) 地区別利用登録者数	10
5. 利用状況	
(1) 月別開館日数・入館者数・貸出者数・貸出冊数	11
(2) 地域別貸出者数	11
(3) 地域別貸出冊数	11
(4) 分類別貸出冊数	12
(5) 年齢別貸出冊数	12
(6) 曜日別貸出冊数	13
(7) 予約・リクエスト件数	13
(8) コピー件数	13
(9) 相互貸借件数	14
(10) 最多利用図書	15
6. 各種指数	16
7. 年間実施行事	17

1. 図書館のあゆみ

- 明治 45年 4月 15日 飯南郡図書館開館(初代館長甘粕春吉)
明治43年11月15日、東宮殿下(大正天皇)の松阪公園行啓を記念して
設立を發議。公園北西の竹林を整地して本館・倉庫・新聞雑誌縦覧所等を
建設した。(現在の歴史民俗資料館)
敷地 2,161.5㎡ 本館 136㎡ 倉庫 20㎡
新聞雑誌縦覧所 11㎡ 建設費 4,702円89銭
蔵書 5,083冊
- 大正 11年 3月 31日 松阪町に移管され、松阪記念館となる。
- 昭和 7年 11月 15日 松阪町立図書館となる。
8年 2月 1日 松阪市立図書館となる。
28年 10月 31日 開架室・事務室・児童室・郷土資料室・自転車置場を増改築。
36年 7月 8日 サービス・ステーション発足。小学校・出張所・公民館等に設置。
41年 11月 6日 読書週間に「読書友の会」発足。
42年 7月 25日 緑陰文庫開設。
46年 8月 30日 新聞庫新築。
47年 4月 1日 松阪地区7ヶ市町村広域図書館設置。松阪市へ事務委託。
配本車購入。
48年 6月 1日 図書館協議会設置。
52年 6月 1日 社会教育センター開館。
地下・1階 図書館 2・3階 中央公民館
総工費 236,300,000円
図書館施設面積 742㎡
地下 138㎡ 書庫・荷捌室・新聞庫・倉庫
1階 604㎡ 開架室・一般閲覧室・児童閲覧室・郷土資料室・点字コーナー
新聞コーナー・事務室・空調室
蔵書 41,172冊
- 61年 1月 「お話キャラバン」開催
- 62年 4月 1日 郷土資料室(旧市史編纂室)を分室(社会教育センター)とする。
6月 21日 新図書館開館。蔵書66,700冊。コンピュータ導入。
- 63年 4月 21日 広域図書配本車購入。
7月 21日 夏季児童生徒読書相談員配置。
- 平成 2年 4月 コンピュータ用無停電電源装置導入。
7月 1日 観光情報センターに図書返却箱を設置。
8月 1日 幼児(0歳以上)から貸出登録を認める。
8月 1日 広域市町村圏内住民の貸出登録を認める。
- 3年 2月 1日 ふるさと(郷土人著作)コーナー設置。
4月 1日 図書検索・発注システム(TOOL)導入。
6月 25日 三階書庫用機械式手動書架購入(一台)。
7月 20日 「おはなしじゅうたん」開催。

平成 3年	8月 1日	嬉野町住民の貸出登録を認める。
	9月 28日	読書会「まつのね」発足。
4年	5月 26日	コンピュータ機種更新。LIMS21→ILIS/X30
	8月 1日	一般児童閲覧室用書架購入(2台)。
	11月	三重県図書館ネットワーク問題研究会発足。
6年	5月 1日	貸出冊数変更 3冊→5冊
	8月	ワークセンター松阪にSS(サービスステーション)を設置。
7年	4月	相互貸借にかかる送料を図書館負担とする。
	6月	SS(サービスステーション)の設置場所追加。 松尾・大河内・西黒部・港・朝見・東・伊勢寺・櫛田の各地区市民センターが追加となる。
	9月	三重県公共図書館司書部会発足。
8年	3月	三重県図書館協会ネットワーク部会発足。
	4月	SS(サービスステーション)の設置場所追加。 宇気郷地区市民センターが追加となる。
9年	5月 14日	増築工事着工。
	5月	コンピュータ機種更新。ILIS/X30→ILIS/X-10EX
10年	1月 20日	増築工事完了。
	28日	インターネット体験用端末設置。
	2月 1日	増築部分への図書館資料移設のため休館。
	~3月 1日	
	3月 2日	竣工式。
	3月 3日	増築部分開館。松阪市視聴覚ライブラリー図書館へ移設。
11年	1月 13日	子ども放送局用通信衛星機器設置。
	4月 1日	開館時間延長、祝日開館実施。
12年	4月	SS(サービスステーション)の設置場所追加。 徳和地区市民センターが追加となる。
	5月	中学校「わくわくワーク職場体験学習」への受入れ開始。
14年	3月	SS(サービスステーション)への隔月巡回配本を廃止し、通送便による最寄の地区市民センターへの配送に切替。
	9月	コンピュータ機種更新。ILIS/X-10EX→iLiswing21/EX 玄関にリターン式コインロッカー設置。(100人分)
16年	7月 1日	7月、8月の9時開館実施。
	8月	図書館ボランティア募集。
	12月 31日	市町村合併にともない。広域図書館制度廃止。
17年	1月 1日	新松阪市誕生。(旧嬉野町、三雲町、飯南町、飯高町、松阪市) 貸出可能冊数を10冊に統一。貸出カード発行者を三重県在住者に拡大。
	4月	ブックスタート活動開始
	7月 1日	コピーサービス用カラーコピー機導入。
19年	4月 1日	松阪市図書館と松阪市嬉野図書館の図書館コンピュータシステムを統合。
21年	4月	指定管理者制度導入 指定管理者 (株)図書館流通センター

平成 23年 8月 ~3月	図書館児童活性化事業・小学校図書館巡回(3校)
24年 1月	インターネット予約サービス開始。
10月	コンピュータ機種更新。 iLiswing21/We V01L60→iLiswing21/We V02L06
10月	館内OPAC予約サービス開始。
25年 11月	入館者カウンター設置。
26年 8月	NAXOS MUSIC LIBRARY(ナクソスミュージックライブラリー)サービス開始。
27年 4月 ~3月	学校図書館司書配置事業(小学校10校・中学校11校巡回)
28年 4月 ~3月	学校図書館司書配置事業(小学校18校・中学校10校巡回)
29年 4月	改修工事のため1年間休館
30年 ~3月	
29年 4月	学校図書館司書配置事業(小学校36校・中学校10校巡回)
30年 ~3月	
30年 3月	コンピュータ機種更新 iLiswing21/We V02L06→iLiswingV3/WebiLis
30年 4月 1日	リニューアル開館 自動貸出機・予約図書受け取り室を設置 学習室予約管理システムilya(イリヤ)を導入 インターネットコーナー設置・データベース導入 電子図書館導入 Wifi設置 読書手帳導入 図書消毒機LIVA(リーバ)設置
30年 4月	学校図書館司書配置事業(小学校36校・中学校10校巡回)
31年~3月	
31年 4月	学校図書館司書配置事業(小学校31校・中学校10校巡回)
令和 2年 ~3月	

2. 図書館の概要

(1) 建物の概要

- ①名称 松阪市松阪図書館
- ②所在地 三重県松阪市川井町772番地10
TEL 0598-21-3190
FAX 0598-21-6529
- ③本体建物
- | | |
|-------|---------------------------|
| ・構造 | 鉄筋コンクリート造 |
| ・敷地面積 | 4,020.95m ² |
| ・床面積 | 1階 1,620.19m ² |
| | 2階 951.91m ² |
| | 3階 328.95m ² |
| | R階 6.37m ² |
| | <hr/> |
| | 2,907.42m ² |
- ④工期 着工 平成29年6月16日
竣工 平成30年2月15日
- ⑤総工費 667,954,920円(大規模改修工事)

(2) 施設の概要

本館部分

【1F】・・・・・・・・・・・・ 1595.35m²

◆一般開架室 410.67m²

◆新聞・雑誌ブラウジングコーナー
151.34m²

◆児童図書閲覧室 234.05m²

◆読み聞かせ室 52.50m²

◆予約図書受取室 36.47m²

◆ボランティア室 47.65m²

◆事務室
98.31m²

学校読書室支援センター

◆新聞庫 44.55m²

◆配本車庫 34.51m²

◆その他 485.3m²

【2F】・・・・・・・・・・・・ 888.65m²

◆一般開架室 361.16m²

◆学習室 173.96m²

◆講座室 103.95m²

◆グループ室1 19.96m²

◆グループ室2 24.08m²

◆休憩・飲食コーナー 96.07m²

◆その他 108.67m²

【3F】・・・・・・・・・・・・ 298.80m²

◆書庫 176.33m²

◆特別書庫 19.95m²

◆機械室 58.12m²

◆その他 44.40m²

(3) 利用案内

【開館時間】	午前9時00分～午後7時00分
【休館日】	毎週月曜日 館内整理日（毎月最終金曜日） 年末年始（12月28日～1月4日） 特別整理期間（年間10日以内）
【個人貸出】	1人 10冊まで 14日以内
【団体貸出】	1団体50冊まで 30日間

〈初めて本を借りるとき〉

- 「利用者登録申込書」に必要事項を記入して、カウンターにお出してください。
その際、住所・氏名の確認できるもの（運転免許証、保険証など）をご提示ください。

〈本を返すとき〉

- カウンターへ本をお返してください。
嬉野図書館の本も返却することができます。
図書館が閉まっている時は、正面入り口横のブックポストへ本のみをお返してください。
CD・DVD・CD-Rが付属の本はカウンターへお返してください。

3. 図書館資料

(1) 分類別所蔵資料

単位：冊

	H31/3/31現在	増加数	R2/3/31現在	所蔵割合
0 総記	7,187	218	7,405	2.6%
1 哲学	11,001	215	11,216	3.9%
2 歴史	20,796	606	21,402	7.4%
3 社会	30,555	967	31,522	10.9%
4 自然	13,276	458	13,734	4.8%
5 工学	18,845	598	19,443	6.7%
6 産業	7,249	236	7,485	2.6%
7 芸術	16,837	558	17,395	6.0%
8 言語	4,749	94	4,843	1.7%
9 文学	62,306	1,913	64,219	22.3%
L 郷土資料	12,521	262	12,783	4.4%
R 参考図書	5,053	150	5,203	1.8%
一般書合計	210,375	6,275	216,650	75.1%
K 総記	992	38	1,030	0.4%
K 哲学	623	29	652	0.2%
K 歴史	2,862	113	2,975	1.0%
K 社会	3,254	129	3,383	1.2%
K 自然	5,312	154	5,466	1.9%
K 工学	2,041	81	2,122	0.7%
K 産業	1,264	55	1,319	0.5%
K 芸術	2,764	84	2,848	1.0%
K 言語	1,011	38	1,049	0.4%
K 文学	19,375	451	19,826	6.9%
E 絵本	18,283	676	18,959	6.6%
C 紙芝居	1,123	9	1,132	0.4%
児童書合計	58,904	1,857	60,761	21.1%
雑誌	9,283	1,856	11,139	3.9%
全資料合計	278,562	9,988	288,550	100.0%

●その他内訳 (R2/3/31現在)

開架図書数 (図書のみ) 186,878 冊

閉架図書数 (図書のみ) 90,533 冊

(2) 雑誌

種別	誌名	刊別	種別	誌名	刊別	
総合	一個人	月刊	健康	レクリエ	隔月	
	サライ	月刊	科学・工学	AIRLINE	月刊	
	サンデー毎日	週刊		ACE 建設業界※	月刊	
	週刊朝日	週刊		鉄道ジャーナル	月刊	
	週刊金曜日	週刊		ナショナルジオグラフィック日本版	月刊	
	週刊新潮	週刊		日経PC21	月刊	
	週刊文春	週刊		Newton	月刊	
	図書館・出版	正論	月刊	すまい	SUUMOリフォーム	季刊
		世界	月刊	住まいの設計	隔月	
		選択	月刊	車・バイク	CARandDRIVER	月刊
		TIME	週刊	培倶人	月刊	
		中央公論	月刊	暮らし	ESSE	月刊
		BIG ISSUE JAPAN	月2回		暮しの手帖	隔月
		プレジデント	月2回		クロワッサン	月2回
		文芸春秋	月刊		天然生活	月刊
		Voice	月刊		ゆうゆう	月刊
図書館の学校		季刊	レタスクラブ		月刊	
旅行	すこーれ※	月刊	ヤング	セブンティーン	月刊	
	ちくま	月刊	女性誌	家庭画報	月刊	
	図書※	月刊		CLASSY	月刊	
	図書館雑誌	月刊		JJ	月刊	
	本	月刊		non・no	月刊	
	本郷※	隔月		婦人公論	月2回	
	本の雑誌	月刊		MORE	月刊	
	社会・経済・法律	UP UNIVERSITY PRESS※	月刊	男性誌	GLOW	月刊
		近鉄時刻表	不定期	手芸	2nd	月刊
		JTB時刻表	月刊	料理	NHKすてきにハンドメイド	月刊
Discover Japan		月刊	栄養と料理		月刊	
TokaiWalker		月刊	育児・教育	NHKきょうの料理	月刊	
東海じゃらん		月刊		クーヨン	月刊	
ノジュール		月刊		月刊MOE	月刊	
ひととき※		月刊		この本読んで!	季刊	
旅行読売		月刊		多聴多読マガジン	隔月	
WEDGE※		月刊		たまごクラブ	月刊	
健康	会社四季報ワイド版	季刊	園芸	母の友	月刊	
	Sai	年2回		ひよこクラブ	月刊	
	週刊東洋経済	週刊		ひろば	月刊	
	ジュリスト	月刊		プレジデントFamily	季刊	
	人権と部落問題	月刊	飼育	NHK趣味の園芸	月刊	
	日経マネー	月刊		趣味の山野草	月刊	
	ヒューマンライツ	月刊	芸術	NHK趣味の園芸 やさいの時間	隔月	
	ファイナンス※	月刊		ガーデン&ガーデン	季刊	
	部落解放	月刊	映画	愛犬の友	隔月	
	法令解説資料総覧	月刊		猫びより	隔月	
時局※	月刊	音楽	養牛の友	月刊		
NHKガッテン	隔月		アサヒカメラ	月刊		
NHKきょうの健康	月刊	音楽	一枚の繪	隔月		
健康365※	月刊		芸術新潮	月刊		
壮快	月刊	映画	キネマ旬報	月2回		
Tarzan	月2回	音楽	音楽の友	月刊		

	種別	誌名	刊別
100	スポーツ	Sports Graphic Number	隔週
99		相撲	月刊
100		footballista	隔月
101		武道※	月刊
102		ベースボールマガジン	月刊
103	釣り アウトド ア	つり人	月刊
104		BE-PAL	月刊
105		Fishing Cafe※	年3回
106		山と溪谷	月刊
107	趣味	LDK	月刊
108		家電批評	月刊
109		月刊碁ワールド	月刊
110		将棋世界	月刊
111		特選街	月刊
112		Pen	月2回
113		mono モノ・マガジン	月2回
114	文芸・ 小説	オール読物	月刊
115		群像	月刊
116		現代詩手帖	月刊
117		小説新潮	月刊
118		新潮	月刊
119		ダ・ヴィンチ	月刊
120		短歌研究	月刊
121		ハヤカワミステリマガジン	隔月
122		文学界	月刊
123		文藝	季刊
124		歴史街道	月刊
125	昴(すばる)	月刊	
126	情報	Simple※	月刊
127		NAGI 凧	季刊
128		TV navi	月刊
129	幼児・ 児童	かがくのとも	月刊
130		子供の科学	月刊
131		こどものとも	月刊
132		こどものとも 012	月刊
133		こどものとも 年少版	月刊
134		こどものとも 年中向き	月刊
135		たくさんのふしぎ	月刊
136		ちいさなかがくのとも	月刊
137	その他	月刊文化財	月刊
138		心理臨床の広場※	年2回
139		歴博※	隔月
140		MAMOR※	月刊
141		瑞垣※	年3回

※は寄贈

(3)新聞

朝日新聞 (朝・夕刊)

朝日小学生新聞

伊勢新聞

産経新聞

The Japan News

スポーツ報知

スポーツニッポン

中日こどもウィークリー

中日新聞(朝・夕刊)

中日スポーツ

中部経済新聞

日本経済新聞

毎日新聞(朝・夕刊)

夕刊三重

読売新聞

読売KODOMO新聞

読売中高生新聞

新聞赤旗 (寄贈)

公明新聞 (購入)

自由民主 (寄贈)

社会新報 (寄贈)

(4)その他資料

現行法規総覧

判例通達実務六法(第一法規出版)

官報

ゼンリン住宅地図(三重県分)

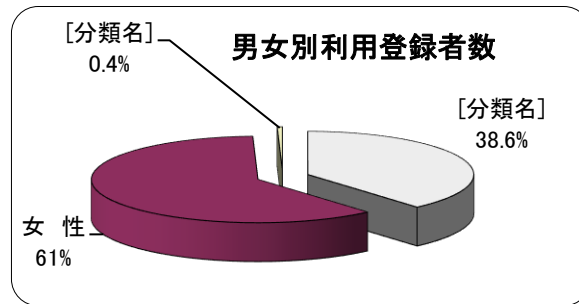
NTTハローページ・タウンページ(全国分)

4. 利用者登録者

(1) 男女別利用登録数

単位：人

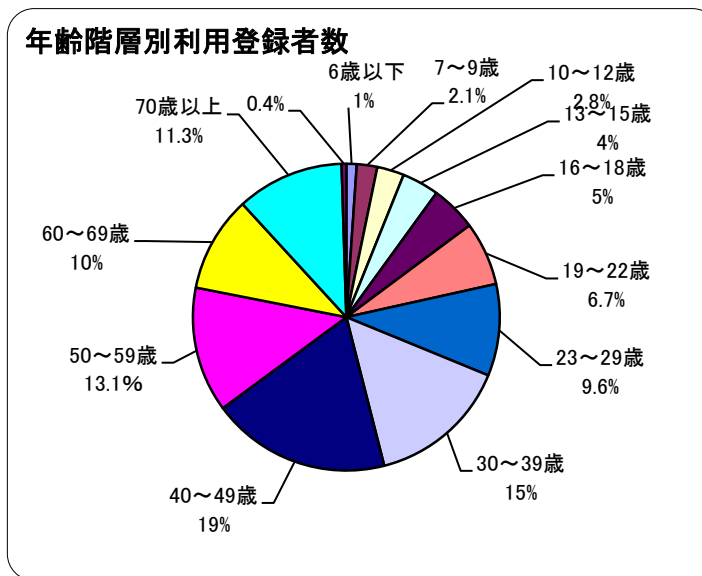
	H31/3/31現在	R2/3/31現在
男性	15,205	16,341
女性	24,379	25,778
団体	203	211
合計	39,787	42,330



(2) 年齢階層別利用登録者数

単位：人

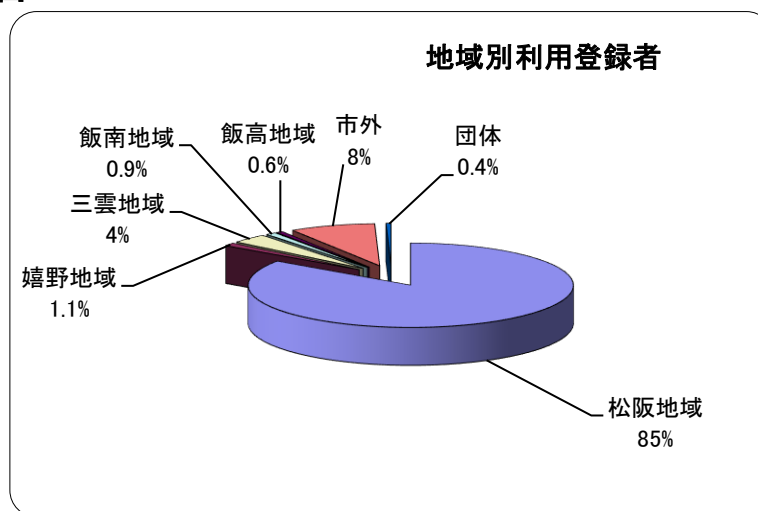
6歳以下	462
7～9歳	912
10～12歳	1,205
13～15歳	1,652
16～18歳	2,039
19～22歳	2,841
23～29歳	4,096
30～39歳	6,276
40～49歳	7,987
50～59歳	5,586
60～69歳	4,273
70歳以上	4,790
団体	211
合計	42,330



(3) 地域別利用登録者

単位：人

松阪地域	35,827
嬉野地域	483
三雲地域	1,506
飯南地域	421
飯高地域	274
市外	3,608
団体	211
合計	42,330



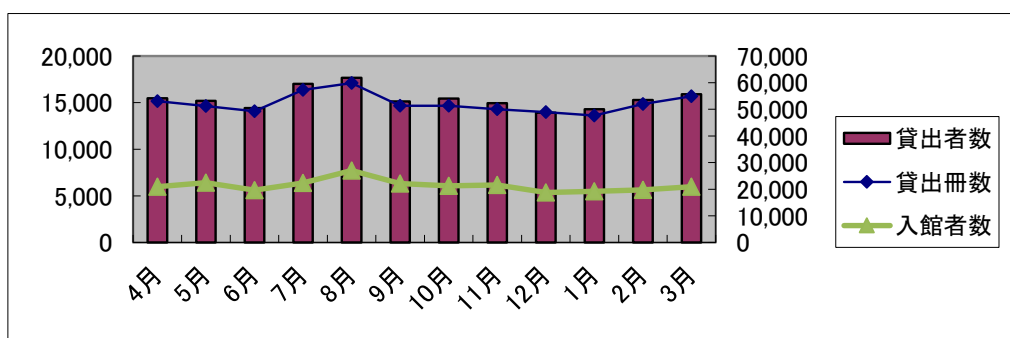
5. 利用状況 (H31年4月1日～R2年3月31日)

(1) 月別開館日数・入館者数・貸出者数・貸出冊数

年3回

	4月	5月	6月	7月	8月	9月	10月	11月	12月	1月	2月	3月	合計
開館日数	25	26	21	25	26	25	25	25	23	22	24	25	292
入館者数	20,954	22,486	19,652	22,301	27,025	22,116	21,256	21,553	18,764	19,185	19,710	20,986	255,988
貸出者数	15,473	15,201	14,426	17,010	17,649	15,143	15,423	14,935	13,915	14,282	15,296	15,906	184,659
平均者数	619	585	687	680	679	606	617	597	605	649	637	636	632
貸出冊数	53,106	51,259	49,259	57,258	59,846	51,338	51,286	50,031	48,926	47,668	51,928	54,894	626,799
平均冊数	2,124	1,972	2,346	2,290	2,302	2,054	2,051	2,001	2,127	2,167	2,164	2,196	2,147

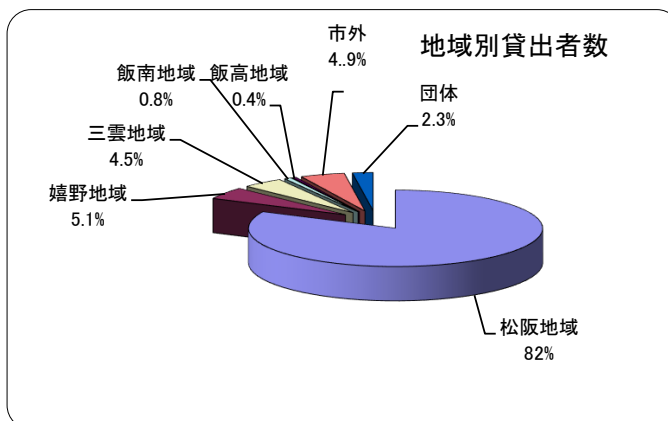
※入館者数(正面入口+西口入口)÷2



(2) 地域別貸出者数

単位:人

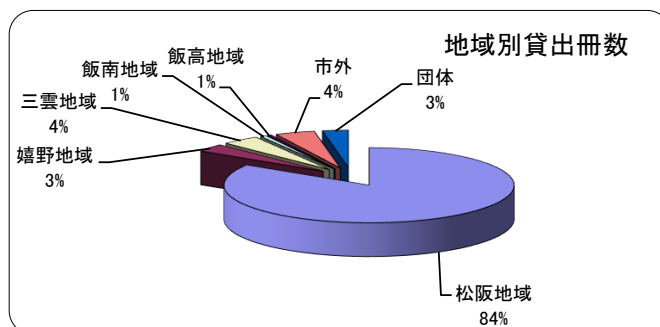
松阪地域	151,529
嬉野地域	9,368
三雲地域	8,348
飯南地域	1,430
飯高地域	788
市外	9,022
団体	4,174
合計	184,659



(3) 地域別貸出冊数

単位:冊

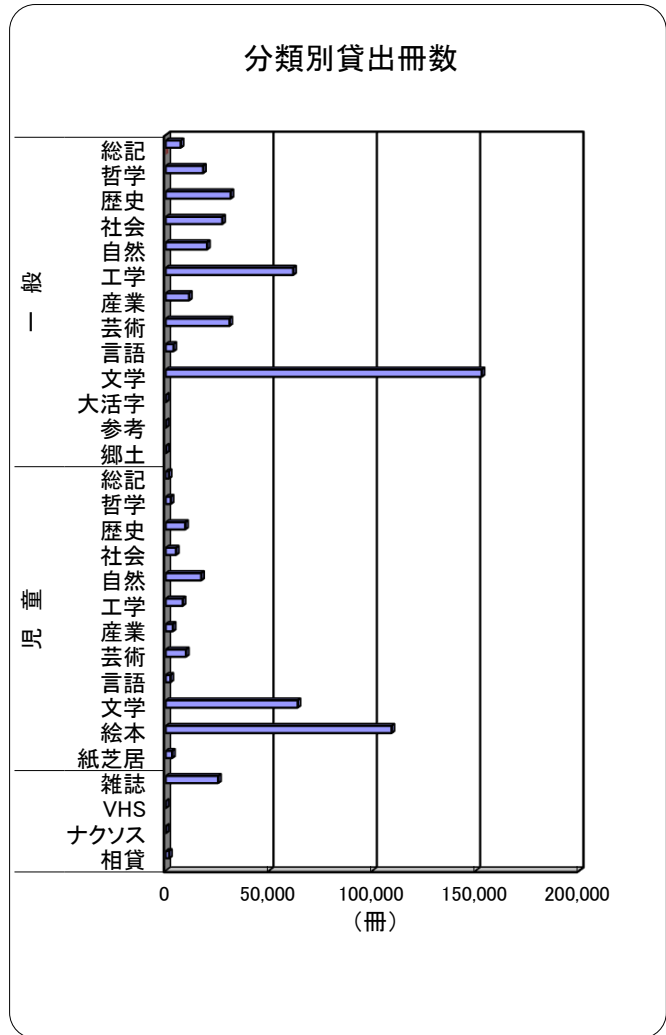
松阪地域	526,552
嬉野地域	21,129
三雲地域	26,186
飯南地域	4,409
飯高地域	2,924
市外	27,597
団体	18,002
合計	626,799



(4) 分類別貸出冊数

単位：冊

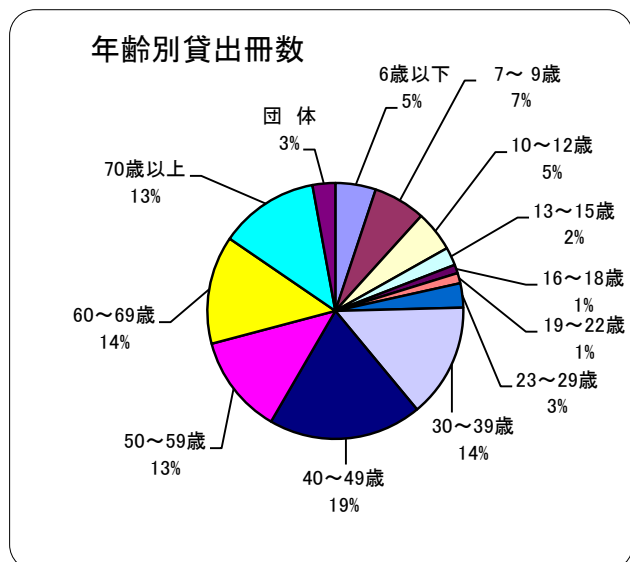
	貸出冊数	貸出割合
一般	総記	7,242 1.2%
	哲学	18,062 2.9%
	歴史	31,378 5.0%
	社会	27,337 4.4%
	自然	19,986 3.2%
	工学	61,655 9.8%
	産業	11,279 1.8%
	芸術	30,820 4.9%
	言語	3,758 0.6%
	文学	152,810 24.4%
	大活字	16 0.0%
	参考	18 0.0%
	郷土	166 0.0%
	児童	総記
哲学		2,424 0.4%
歴史		9,428 1.5%
社会		4,954 0.8%
自然		17,154 2.7%
工学		8,219 1.3%
産業		3,432 0.5%
芸術		9,812 1.6%
言語		2,277 0.4%
文学		63,791 10.2%
絵本		109,197 17.4%
紙芝居		3,092 0.5%
雑誌		25,350 4.0%
VHS		0 0.0%
ナクス	20 0.0%	
相貸	1,638 0.3%	
合計	626,799 100.0%	



(5) 年齢別貸出冊数

単位：冊

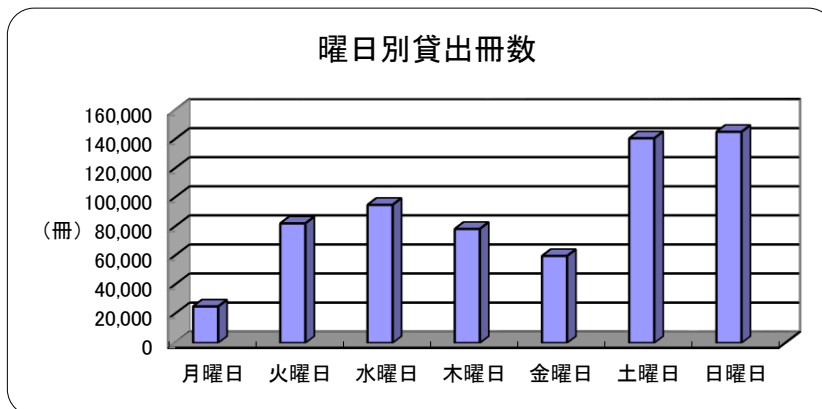
6歳以下	32,050
7～9歳	41,309
10～12歳	32,232
13～15歳	14,361
16～18歳	6,784
19～22歳	8,161
23～29歳	19,231
30～39歳	90,236
40～49歳	121,555
50～59歳	78,318
60～69歳	85,726
70歳以上	78,834
団体	18,002
合計	626,799



(6) 曜日別貸出冊数

単位：冊

	貸出冊数	貸出割合
月曜日	25,120	4.0%
火曜日	82,270	13.1%
水曜日	95,018	15.2%
木曜日	78,486	12.5%
金曜日	59,874	9.6%
土曜日	140,802	22.5%
日曜日	145,229	23.2%
合計	626,799	100.0%



(7) 予約・リクエスト件数

単位：件

	4月	5月	6月	7月	8月	9月	10月	11月	12月	1月	2月	3月	合計
予約(窓口)	195	181	199	254	218	170	177	189	174	222	146	97	2,222
予約(WEB)	2,182	2,150	2,175	2,326	2,191	2,326	2,165	1,818	2,099	2,114	1,919	1,728	25,193
予約(館内OPAC)	619	670	566	772	598	652	530	503	447	568	486	364	6,775
リクエスト	234	223	222	218	228	237	249	192	202	203	215	51	2,474
合計	3,230	3,224	3,162	3,570	3,235	3,385	3,121	2,702	2,922	3,107	2,766	2,240	36,664

(8) コピー数

	4月	5月	6月	7月	8月	9月	10月	11月	12月	1月	2月	3月	合計
枚数	105	86	106	105	140	101	90	100	84	87	79	96	1,179

(9)相互貸借件数

図 書 館 名	借受件数	貸出件数
三重県立図書館	254	204
津市津図書館	84	29
津市久居ふるさと文学館	22	22
津市河芸図書館	4	8
津市芸濃図書館	3	13
津市美里図書館	27	4
津市安濃図書館	11	0
津市きらめき図書館	3	10
津市一志図書館	5	8
津市うぐいす図書館	10	5
四日市市立図書館	42	110
あさけプラザ図書館	37	22
楠公民館図書室	13	8
伊勢市立伊勢図書館	37	52
伊勢市立小俣図書館	22	16
桑名市立中央図書館	58	67
ふるさと多度文学館	40	81
長島輪中図書館	18	3
鈴鹿市立図書館	48	35
名張市立図書館	92	70
尾鷲市立図書館	13	17
亀山市立図書館	47	64
鳥羽市立図書館	29	10
熊野市立図書館	43	12
いなべ市大安図書館	47	14
いなべ市藤原図書館	3	1
いなべ市北勢図書館	12	9
いなべ市員弁図書館	0	1
志摩市立図書館	8	11
志摩市立図書館志摩図書室	20	8
志摩市磯部図書館	8	2
伊賀市上野図書館	25	28
東員町立図書館	5	1
菰野町図書館	48	59
あさひライブラリー	11	21
川越あいあいセンター図書室	20	17
多気町立多気図書館	10	20
多気町立勢和図書館	10	18
明和町立図書館	28	12
大台町立図書館	13	3
紀宝町立鶴殿図書館	6	1
三重県内	12	18
三重大学付属図書館	56	7
三重県内大学図書館	0	0
三重県外	278	70
合 計	1,582	1,191

(10) 最多利用図書

《一般》

1位	九十歳。何がめでたい	佐藤 愛子	小学館
2位	大家さんと僕	矢部 太郎	新潮社
3位	どんなに体がかたい人でもベターッと開脚できる世にな	Eiko	サンマーク出版
4位	服を買うなら、捨てなさい	地曳 いく子	宝島社
5位	きのう、きょう、あした。	つばた 英子	主婦と生活社

《小説》

1位	コンビニ人間	村田 沙耶香	文藝春秋
2位	ラプラスの魔女	東野 圭吾	KADOKAWA
3位	蜜蜂と遠雷	恩田 陸	幻冬舎
4位	火花	又吉 直樹	文藝春秋
5位	魔力の胎動	東野 圭吾	KADOKAWA

《児童》

1位	かいけつゾロリシリーズ	原 ゆたか	ポプラ社
2位	ミッケ！シリーズ	ウォルター ウィック	小学館
3位	がたんごとんがたんごとん	安西 水丸	福音館書店
4位	漫画君たちはどう生きるか	吉野 源三郎	マガシンハウス
5位	もこもこもこ	谷川 俊太郎	文研出版

《雑誌》

1位	暮らしの手帖		暮らしの手帖
2位	天然生活		地球丸
3位	CHANTO		主婦と生活社
4位	NHKすてきにハンドメイド		NHK出版
5位	ゆうゆう		主婦と生活社

6. 各種指数

(令和2年3月31日現在)

A: 住民人口(松阪 地域)	162,867 人	(a:松阪地域	119,877 人)
B: 登録者数	42,330 人	(b:松阪地域のみ	の登録者 35,827 人)
C: 蔵書冊数	288,550 冊		
	図書	277,411 冊	
	雑誌	11,139 冊	
D: 貸出者数	184,659 人	(d:松阪地域のみ	の貸出者数 158,337 人)
E: 貸出冊数	626,799 冊	(e:松阪地域のみ	の貸出冊数 572,244 冊)

登録率	$B \div A \times 100$	26%
人口一人当たりの蔵書冊数	$C \div A$	1.8 冊
人口一人当たりの蔵書冊数 (松阪地域のみ)	$C \div a$	2.4 冊
人口一人当たりの貸出冊数	$D \div A$	1.1 冊
利用者一回当たりの貸出冊数	$E \div D$	3.4 冊
利用者一回当たりの貸出冊数 (松阪地域のみ)	$e \div d$	3.6 冊
登録者一人当たりの貸出冊数	$E \div B$	14.8 冊
登録者一人当たりの貸出回数	$D \div B$	4.4 回
蔵書回転率	$E \div C$	2.2 回

7. 年間実施行事

月	日	曜日	行事内容	
4月16日(火)～ 5月6日(月・祝)			お楽しみBOOKろう	スタッフ
1月5日(日)～ 1月30日(木)			雑誌付録プレゼント	スタッフ

ボランティアグループ「お話キャラバン」によるおはなし会（毎週土曜日・第4水曜日）

スタッフによるおはなし会「おはなしのとおりみち」(毎月第3日曜日)

令和元年度
松阪市松阪図書館要覧

発行日 令和2年
編集・発行 松阪市松阪図書館
指定管理者/株式会社 図書館流通センター

〒515-0818
三重県松阪市川井町772番地10
TEL 0598-21-3190