

令和 2 年度  
松阪市松阪図書館要覧



松阪市松阪図書館

# 目 次

## 松阪市松阪図書館要覧

1. 図書館のあゆみ	3
2. 図書館の概要	
(1) 建物の概要	6
(2) 施設の概要	7
(3) 利用案内	8
3. 図書館資料	
(1) 分類別所蔵資料	9
(2) 雑誌	10
(3) 新聞	11
(4) その他資料	11
4. 利用登録者	
(1) 男女別利用登録者数	12
(2) 年齢階層別利用登録者数	12
(3) 地区別利用登録者数	12
5. 利用状況	
(1) 月別開館日数・入館者数・貸出者数・貸出冊数	13
(2) 地域別貸出者数	13
(3) 地域別貸出冊数	13
(4) 分類別貸出冊数	14
(5) 年齢別貸出冊数	14
(6) 曜日別貸出冊数	15
(7) 予約・リクエスト件数	15
(8) コピー件数	15
(9) 相互貸借件数	16
(10) 最多利用図書	17
6. 各種指数	18
7. 年間実施行事	19

# 1. 図書館のあゆみ

- 明治 45年 4月 15日 飯南郡図書館開館(初代館長甘粕春吉)  
明治43年11月15日、東宮殿下(大正天皇)の松阪公園行啓を記念して  
設立を發議。公園北西の竹林を整地して本館・倉庫・新聞雑誌縦覧所等を  
建設した。(現在の歴史民俗資料館)  
敷地 2,161.5㎡ 本館 136㎡ 倉庫 20㎡  
新聞雑誌縦覧所 11㎡ 建設費 4,702円89銭  
蔵書 5,083冊
- 大正 11年 3月 31日 松阪町に移管され、松阪記念館となる。
- 昭和 7年 11月 15日 松阪町立図書館となる。  
8年 2月 1日 松阪市立図書館となる。  
28年 10月 31日 開架室・事務室・児童室・郷土資料室・自転車置場を増改築。  
36年 7月 8日 サービス・ステーション発足。小学校・出張所・公民館等に設置。  
41年 11月 6日 読書週間に「読書友の会」発足。  
42年 7月 25日 緑陰文庫開設。  
46年 8月 30日 新聞庫新築。  
47年 4月 1日 松阪地区7ヶ市町村広域図書館設置。松阪市へ事務委託。  
配本車購入。  
48年 6月 1日 図書館協議会設置。  
52年 6月 1日 社会教育センター開館。  
地下・1階 図書館 2・3階 中央公民館  
総工費 236,300,000円  
図書館施設面積 742㎡  
地下 138㎡ 書庫・荷捌室・新聞庫・倉庫  
1階 604㎡ 開架室・一般閲覧室・児童閲覧室・郷土資料室・点字コーナー  
新聞コーナー・事務室・空調室  
蔵書 41,172冊
- 61年 1月 「お話キャラバン」開催
- 62年 4月 1日 郷土資料室(旧市史編纂室)を分室(社会教育センター)とする。  
6月 21日 新図書館開館。蔵書66,700冊。コンピュータ導入。
- 63年 4月 21日 広域図書配本車購入。  
7月 21日 夏季児童生徒読書相談員配置。
- 平成 2年 4月 コンピュータ用無停電電源装置導入。  
7月 1日 観光情報センターに図書返却箱を設置。  
8月 1日 幼児(0歳以上)から貸出登録を認める。  
8月 1日 広域市町村圏内住民の貸出登録を認める。
- 3年 2月 1日 ふるさと(郷土人著作)コーナー設置。  
4月 1日 図書検索・発注システム(TOOL)導入。  
6月 25日 三階書庫用機械式手動書架購入(一台)。  
7月 20日 「おはなしじゅうたん」開催。

平成 3年	8月 1日	嬉野町住民の貸出登録を認める。
	9月 28日	読書会「まつのね」発足。
4年	5月 26日	コンピュータ機種更新。LIMS21→ILIS/X30
	8月 1日	一般児童閲覧室用書架購入(2台)。
	11月	三重県図書館ネットワーク問題研究会発足。
6年	5月 1日	貸出冊数変更 3冊→5冊
	8月	ワークセンター松阪にSS(サービスステーション)を設置。
7年	4月	相互貸借にかかる送料を図書館負担とする。
	6月	SS(サービスステーション)の設置場所追加。 松尾・大河内・西黒部・港・朝見・東・伊勢寺・櫛田の各地区市民センターが追加となる。
	9月	三重県公共図書館司書部会発足。
8年	3月	三重県図書館協会ネットワーク部会発足。
	4月	SS(サービスステーション)の設置場所追加。 宇気郷地区市民センターが追加となる。
9年	5月 14日	増築工事着工。
	5月	コンピュータ機種更新。ILIS/X30→ILIS/X-10EX
10年	1月 20日	増築工事完了。
	28日	インターネット体験用端末設置。
	2月 1日	増築部分への図書館資料移設のため休館。
	~3月 1日	
	3月 2日	竣工式。
	3月 3日	増築部分開館。松阪市視聴覚ライブラリー図書館へ移設。
11年	1月 13日	子ども放送局用通信衛星機器設置。
	4月 1日	開館時間延長、祝日開館実施。
12年	4月	SS(サービスステーション)の設置場所追加。 徳和地区市民センターが追加となる。
	5月	中学校「わくわくワーク職場体験学習」への受入れ開始。
14年	3月	SS(サービスステーション)への隔月巡回配本を廃止し、通送便による最寄の地区市民センターへの配送に切替。
	9月	コンピュータ機種更新。ILIS/X-10EX→iLiswing21/EX 玄関にリターン式コインロッカー設置。(100人分)
16年	7月 1日	7月、8月の9時開館実施。
	8月	図書館ボランティア募集。
	12月 31日	市町村合併にともない。広域図書館制度廃止。
17年	1月 1日	新松阪市誕生。(旧嬉野町、三雲町、飯南町、飯高町、松阪市) 貸出可能冊数を10冊に統一。貸出カード発行者を三重県在住者に拡大。
	4月	ブックスタート活動開始
	7月 1日	コピーサービス用カラーコピー機導入。
19年	4月 1日	松阪市図書館と松阪市嬉野図書館の図書館コンピュータシステムを統合。
21年	4月	指定管理者制度導入 指定管理者 (株)図書館流通センター

平成 23年 8月 ~3月	図書館児童活性化事業・小学校図書館巡回(3校)
24年 1月	インターネット予約サービス開始。
10月	コンピュータ機種更新。 iLiswing21/We V01L60→iLiswing21/We V02L06
10月	館内OPAC予約サービス開始。
25年 11月	入館者カウンター設置。
26年 8月	NAXOS MUSIC LIBRARY(ナクソスミュージックライブラリー)サービス開始。
27年 4月 ~3月	学校図書館司書配置事業(小学校10校・中学校11校巡回)
28年 4月 ~3月	学校図書館司書配置事業(小学校18校・中学校10校巡回)
29年 4月	改修工事のため1年間休館
30年 ~3月	
29年 4月	学校図書館司書配置事業(小学校36校・中学校10校巡回)
30年 ~3月	
30年 3月	コンピュータ機種更新 iLiswing21/We V02L06→iLiswingV3/WebiLis
30年 4月 1日	リニューアル開館 自動貸出機・予約図書受け取り室を設置 学習室予約管理システムilya(イリヤ)を導入 インターネットコーナー設置・データベース導入 電子図書館導入 Wifi設置 読書手帳導入 図書消毒機LIVA(リーバ)設置
30年 4月	学校図書館司書配置事業(小学校36校・中学校10校巡回)
31年~3月	
31年 4月	学校図書館司書配置事業(小学校31校・中学校10校巡回)
令和 2年 ~3月	
2年 4月 20日 ~5月 11日	新型コロナウイルス感染拡大防止のため臨時休館
2年 5月 12日 ~5月 31日	一部サービスを休止して開館(17時までの短縮開館)
6月 2日	通常の開館時間(9時~19時)での開館を再開

## 2. 図書館の概要

### (1) 建物の概要

- ①名称 松阪市松阪図書館
- ②所在地 三重県松阪市川井町772番地10  
TEL 0598-21-3190  
FAX 0598-21-6529
- ③本体建物
- |       |                           |
|-------|---------------------------|
| ・構造   | 鉄筋コンクリート造                 |
| ・敷地面積 | 4,020.95m <sup>2</sup>    |
| ・床面積  | 1階 1,620.19m <sup>2</sup> |
|       | 2階 951.91m <sup>2</sup>   |
|       | 3階 328.95m <sup>2</sup>   |
|       | R階 6.37m <sup>2</sup>     |
|       | <hr/>                     |
|       | 2,907.42m <sup>2</sup>    |
- ④工期 着工 平成29年6月16日  
竣工 平成30年2月15日
- ⑤総工費 667,954,920円(大規模改修工事)

## (2) 施設の概要

### 本館部分

【1F】……………1,620.16m<sup>2</sup>

◆一般開架室 410.67m<sup>2</sup>

◆新聞・雑誌ブラウジングコーナー  
151.34m<sup>2</sup>

◆児童図書閲覧室 234.05m<sup>2</sup>

◆読み聞かせ室 52.50m<sup>2</sup>

◆予約図書受取室 36.47m<sup>2</sup>

◆ボランティア室 47.65m<sup>2</sup>

◆事務室  
98.31m<sup>2</sup>

学校読書室支援センター

◆新聞庫 44.55m<sup>2</sup>

◆配本車庫 34.51m<sup>2</sup>

◆その他 510.11m<sup>2</sup>

【2F】…………… 888.65m<sup>2</sup>

◆一般開架室 361.16m<sup>2</sup>

◆学習室 173.96m<sup>2</sup>

◆講座室 103.95m<sup>2</sup>

◆グループ室1 19.96m<sup>2</sup>

◆グループ室2 24.08m<sup>2</sup>

◆休憩・飲食コーナー 96.07m<sup>2</sup>

◆その他 171.93m<sup>2</sup>

【3F】…………… 328.95m<sup>2</sup>

◆書庫 176.33m<sup>2</sup>

◆特別書庫 19.95m<sup>2</sup>

◆機械室 58.12m<sup>2</sup>

◆その他 74.55m<sup>2</sup>

### (3) 利用案内

【開館時間】	午前9時00分～午後7時00分
【休館日】	毎週月曜日 館内整理日（毎月最終金曜日） 年末年始（12月28日～1月4日） 特別整理期間（年間10日以内）
【個人貸出】	1人 10冊まで 14日以内
【団体貸出】	1団体50冊まで 30日間

〈初めて本を借りるとき〉

- 「利用者登録申込書」に必要事項を記入して、カウンターにお出してください。  
その際、住所・氏名の確認できるもの（運転免許証、保険証など）をご提示ください。

〈本を返すとき〉

- カウンターへ本をお返してください。  
嬉野図書館の本も返却することができます。  
図書館が閉まっている時は、正面入り口横のブックポストへ本のみをお返してください。  
CD・DVD・CD-Rが付属の本はカウンターへお返してください。



### 3. 図書館資料

#### (1) 分類別所蔵資料

単位：冊

	R2/3/31現在	増加数	R3/3/31現在	所蔵割合
0 総記	7,405	183	7,588	2.6%
1 哲学	11,216	175	11,391	3.9%
2 歴史	21,402	45	21,357	7.2%
3 社会	31,522	812	32,334	10.9%
4 自然	13,734	457	14,191	4.8%
5 工学	19,443	525	19,968	6.8%
6 産業	7,485	165	7,650	2.6%
7 芸術	17,395	414	17,809	6.0%
8 言語	4,843	59	4,902	1.7%
9 文学	64,219	1,701	65,920	22.3%
L 郷土資料	12,783	136	12,919	4.4%
R 参考図書	5,203	321	5,524	1.9%
<b>一般書合計</b>	<b>216,650</b>	<b>4,903</b>	<b>221,553</b>	<b>75.0%</b>
K 総記	1,030	41	1,071	0.4%
K 哲学	652	37	689	0.2%
K 歴史	2,975	111	3,086	1.0%
K 社会	3,383	265	3,648	1.2%
K 自然	5,466	309	5,775	2.0%
K 工学	2,122	150	2,272	0.8%
K 産業	1,319	62	1,381	0.5%
K 芸術	2,848	111	2,959	1.0%
K 言語	1,049	56	1,105	0.4%
K 文学	19,826	760	20,586	7.0%
E 絵本	18,959	1,302	20,261	6.9%
C 紙芝居	1,132	27	1,159	0.4%
<b>児童書合計</b>	<b>60,761</b>	<b>3,231</b>	<b>63,992</b>	<b>21.7%</b>
<b>雑誌</b>	<b>11,139</b>	<b>1,236</b>	<b>9,903</b>	<b>3.4%</b>
<b>全資料合計</b>	<b>288,550</b>	<b>6,898</b>	<b>295,448</b>	<b>100.0%</b>

●その他内訳 (R3/3/31現在)

開架図書数 (図書のみ) 194,810 冊  
 閉架図書数 (図書のみ) 90,735 冊

## (2) 雑 誌

	種 別	誌 名	刊 別		種 別	誌 名	刊 別
1	総 合	一個人	月刊	49	健康	Tarzan	月2回
2		サライ	月刊	50		レクリエ	隔月
3		サンデー毎日	週刊	51	科学・ 工学	AIRLINE	月刊
4		週刊朝日	週刊	52		ACE 建設業界※	月刊
5		週刊金曜日	週刊	53		鉄道ジャーナル	月刊
6		週刊新潮	週刊	54		ナショナルジオグラフィック日本版	月刊
7		週刊文春	週刊	55		日経PC21	月刊
8		正論	月刊	56		Newton	月刊
9		世界	月刊	57	すまい	SUUMOリフォーム	季刊
10		選択	月刊	58		住まいの設計	隔月
11		TIME	週刊	59	車・バイ ク	CARandDRIVER	月刊
12		中央公論	月刊	60		培倶人	月刊
13		BIG ISSUE JAPAN	月2回	61	く ら し	ESSE	月刊
14		プレジデント	月2回	62		暮らしの手帖	隔月
15		文芸春秋	月刊	63		クロワッサン	月2回
16		Voice	月刊	64		天然生活	月刊
17	図書館の学校	季刊	65	ゆうゆう		月刊	
18	すこーれ※	月刊	66	レタスクラブ		月刊	
19	ちくま	月刊	67	ヤング	セブンティーン	月刊	
20	図書※	月刊	68	女 性 誌	家庭画報	月刊	
21	図書館雑誌	月刊	69		CLASSY	月刊	
22	本郷※	隔月	70		non・no	月刊	
23	本の雑誌	月刊	71		婦人公論	月2回	
24	UP UNIVERSITY PRESS※	月刊	72		MORE	月刊	
25	近鉄時刻表	不定期	73		GLOW	月刊	
26	JTB時刻表	月刊	74	男性誌	2nd	月刊	
27	Discover Japan	月刊	75	手 芸	NHKすてきにハンドメイド	月刊	
28	TokaiWalker	月刊	76		料理	栄養と料理	月刊
29	東海じゃらん	月刊	77	育 児 ・ 教 育	NHKきょうの料理	月刊	
30	ノジュール	月刊	78		クーヨン	月刊	
31	ひととき※	月刊	79		月刊MOE	月刊	
32	旅行読売	月刊	80		この本読んで!	季刊	
33	WEDGE※	月刊	81		多聴多読マガジン	隔月	
34	会社四季報ワイド版	季刊	82		たまごクラブ	月刊	
35	Sai	年2回	83		母の友	月刊	
36	週刊東洋経済	週刊	84		ひよこクラブ	月刊	
37	ジュリスト	月刊	85		ひろば	月刊	
38	人権と部落問題	月刊	86		プレジデントFamily	季刊	
39	日経マネー	月刊	87	園 芸	NHK趣味の園芸	月刊	
40	ヒューマンライツ	月刊	88		趣味の山野草	月刊	
41	ファイナンス※	月刊	89		NHK趣味の園芸 やさいの時間	隔月	
42	部落解放	月刊	90		ガーデン&ガーデン	季刊	
43	法令解説資料総覧	月刊	91		飼 育	猫びより	隔月
44	時局※	月刊	92			養牛の友	月刊
45	NHKガッテン	隔月	93	芸 術	一枚の繪	隔月	
46	NHKきょうの健康	月刊	94		芸術新潮	月刊	
47	健康365※	月刊	95	映 画	キネマ旬報	月2回	
48	壮快	月刊	96		音楽	音楽の友	月刊

	種別	誌名	刊別
97	スポーツ	Sports Graphic Number	隔週
98		相撲	月刊
99		footballista	隔月
100		武道※	月刊
101		ベースボールマガジン	月刊
102	釣り アウトド ア	つり人	月刊
103		BE-PAL	月刊
104		Fishing Cafe※	年3回
105		山と溪谷	月刊
106	趣味	LDK	月刊
107		家電批評	月刊
108		月刊碁ワールド	月刊
109		将棋世界	月刊
110		特選街	月刊
111		Pen	月2回
112		mono モノ・マガジン	月2回
113	文芸・ 小説	オール読物	月刊
114		群像	月刊
115		現代詩手帖	月刊
116		小説新潮	月刊
117		新潮	月刊
118		ダ・ヴィンチ	月刊
119		短歌研究	月刊
120		俳句α	季刊
121		ハヤカワミステリマガジン	隔月
122		文学界	月刊
123		文藝	季刊
124		歴史街道	月刊
125		昴(すばる)	月刊
126	情報	Simple※	月刊
127		NAGI 凧	季刊
128		TV navi	月刊
129	幼児・ 児童	かがくのとも	月刊
130		子供の科学	月刊
131		こどものとも	月刊
132		こどものとも 012	月刊
133		こどものとも 年少版	月刊
134		こどものとも 年中向き	月刊
135		たくさんのふしぎ	月刊
136		ちいさなかかがくのとも	月刊
137	その他	月刊文化財	月刊
138		心理臨床の広場※	年2回
139		MAMOR※	月刊
140		瑞垣※	年3回

※は寄贈

### (3)新聞

朝日新聞 (朝・夕刊)  
朝日小学生新聞  
伊勢新聞  
産経新聞  
The Japan News  
スポーツ報知  
スポーツニッポン  
中日こどもウィークリー  
中日新聞(朝・夕刊)  
中日スポーツ  
中部経済新聞  
日本経済新聞  
毎日新聞(朝・夕刊)  
夕刊三重  
読売新聞  
読売KODOMO新聞  
読売中高生新聞

新聞赤旗 (寄贈)  
公明新聞 (購入)  
自由民主 (寄贈)  
社会新報 (寄贈)

### (4)その他資料

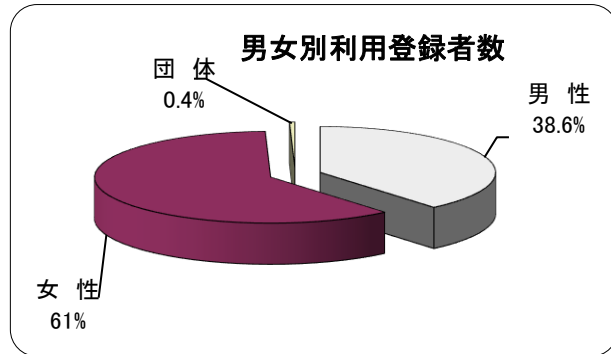
現行法規総覧  
判例通達実務六法(第一法規出版)  
官報  
ゼンリン住宅地図(三重県分)  
NTTハローページ・タウンページ(全国分)

## 4. 利用者登録者

### (1) 男女別利用登録数

単位：人

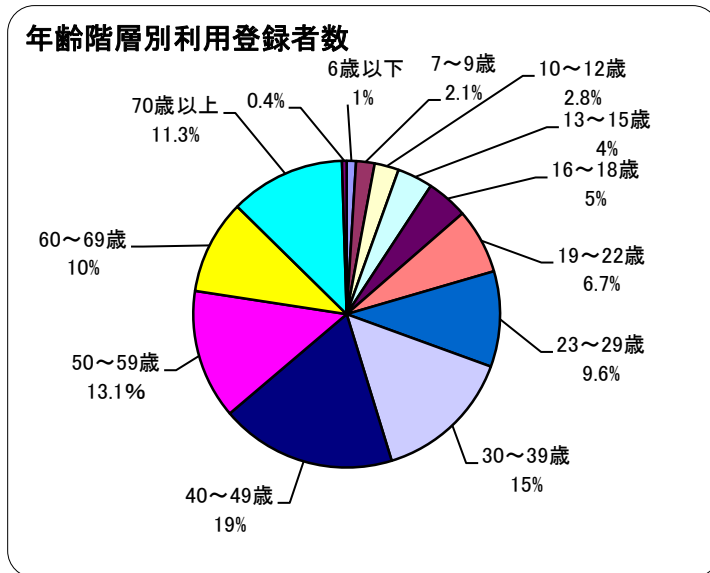
	R2/3/31現在	R3/3/31現在
男性	16,341	17,003
女性	25,778	26,596
団体	211	215
合計	42,330	43,814



### (2) 年齢階層別利用登録者数

単位：人

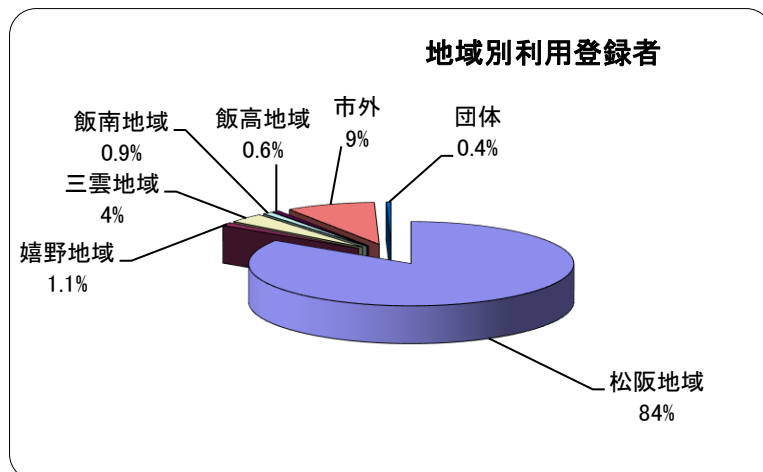
6歳以下	431
7～9歳	855
10～12歳	1,121
13～15歳	1,641
16～18歳	1,913
19～22歳	3,015
23～29歳	4,411
30～39歳	6,442
40～49歳	8,119
50～59歳	5,976
60～69歳	4,355
70歳以上	5,320
団体	215
合計	43,814



### (3) 地域別利用登録者

単位：人

松阪地域	36,902
嬉野地域	520
三雲地域	1,570
飯南地域	429
飯高地域	292
市外	3,886
団体	215
合計	43,814



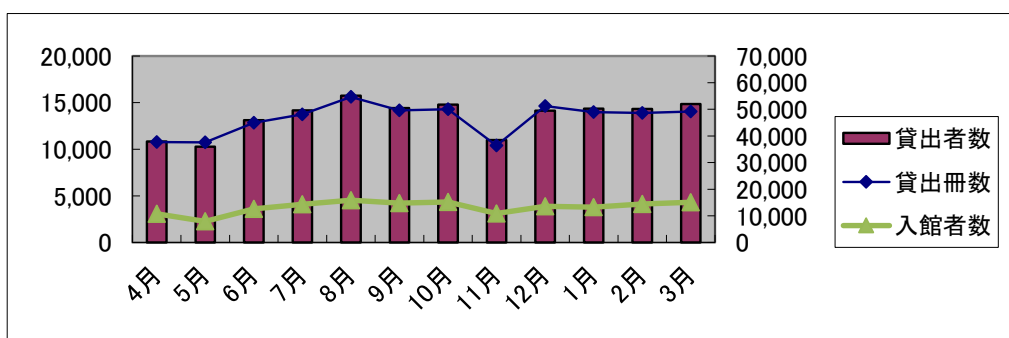
## 5. 利用状況 (H31年4月1日～R2年3月31日)

### (1) 月別開館日数・入館者数・貸出者数・貸出冊数

年3回

	4月	5月	6月	7月	8月	9月	10月	11月	12月	1月	2月	3月	合計
開館日数	17	17	24	26	27	27	26	18	24	23	23	25	277
入館者数	10,823	7,908	12,643	14,322	15,863	14,816	15,200	10,862	13,627	13,282	14,465	15,083	158,894
貸出者数	10,827	10,286	13,108	14,161	15,744	14,417	14,777	10,986	14,128	14,343	14,319	14,865	161,961
平均者数	637	605	546	545	583	534	568	610	589	624	623	595	585
貸出冊数	37,717	37,640	44,908	48,072	54,631	49,587	50,050	36,374	51,231	48,917	48,589	49,216	556,932
平均冊数	2,219	2,214	1,871	1,849	2,023	1,837	1,925	2,021	2,135	2,127	2,113	1,969	2,011

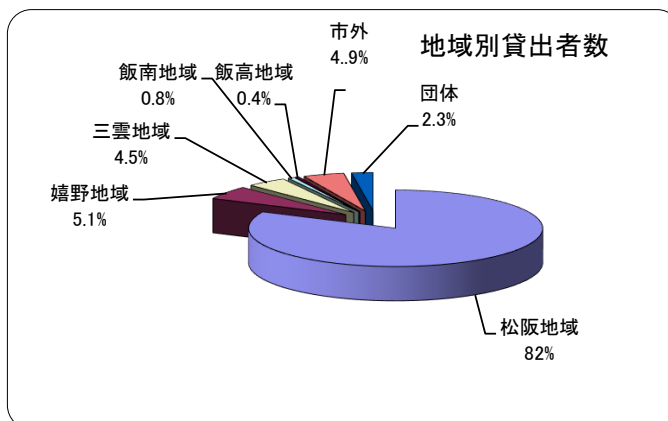
※入館者数(正面入口+西口入口)÷2



### (2) 地域別貸出者数

単位:人

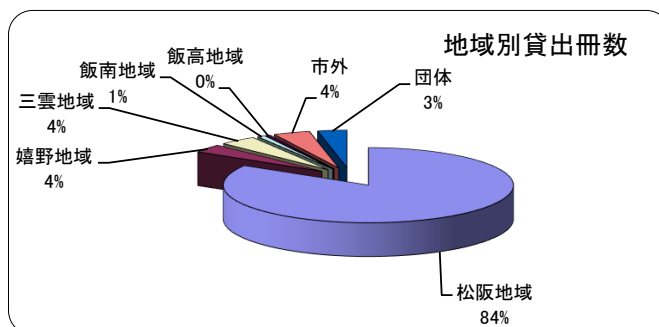
松阪地域	132,753
嬉野地域	9,174
三雲地域	7,090
飯南地域	1,163
飯高地域	685
市外	7,303
団体	3,793
合計	161,961



### (3) 地域別貸出冊数

単位:冊

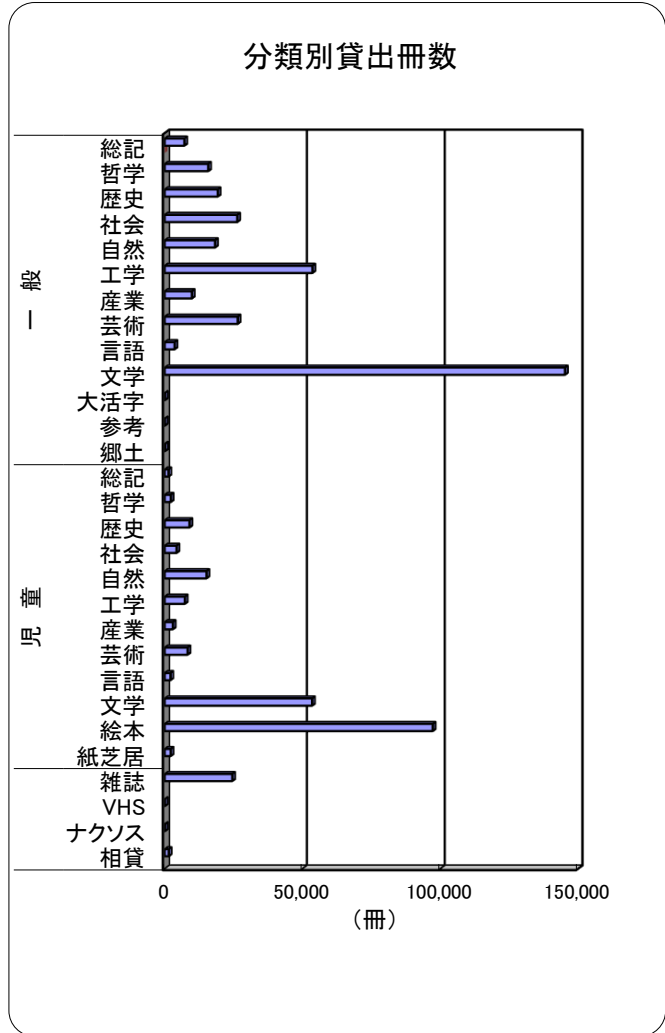
松阪地域	465,994
嬉野地域	19,722
三雲地域	23,015
飯南地域	4,823
飯高地域	2,595
市外	22,705
団体	18,078
合計	556,932



### (4) 分類別貸出冊数

単位：冊

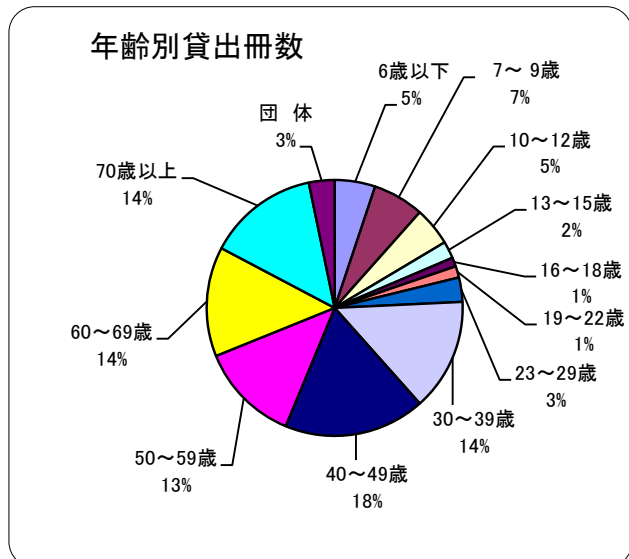
	貸出冊数	貸出割合
一般	総記	7,120 1.3%
	哲学	15,767 2.8%
	歴史	19,242 3.5%
	社会	26,307 4.7%
	自然	18,260 3.3%
	工学	53,576 9.6%
	産業	9,844 1.8%
	芸術	26,454 4.7%
	言語	3,570 0.6%
	文学	145,262 26.1%
	大活字	28 0.0%
	参考	1 0.0%
	郷土	137 0.0%
	児童	総記
哲学		2,187 0.4%
歴史		8,987 1.6%
社会		4,290 0.8%
自然		15,155 2.7%
工学		7,297 1.3%
産業		2,945 0.5%
芸術		8,300 1.5%
言語		2,075 0.4%
文学		53,448 9.6%
絵本		97,201 17.5%
紙芝居		2,152 0.4%
雑誌		24,500 4.4%
VHS		0 0.0%
ナクソス	16 0.0%	
相貸	1,456 0.3%	
合計	556,932 100.0%	



### (5) 年齢別貸出冊数

単位：冊

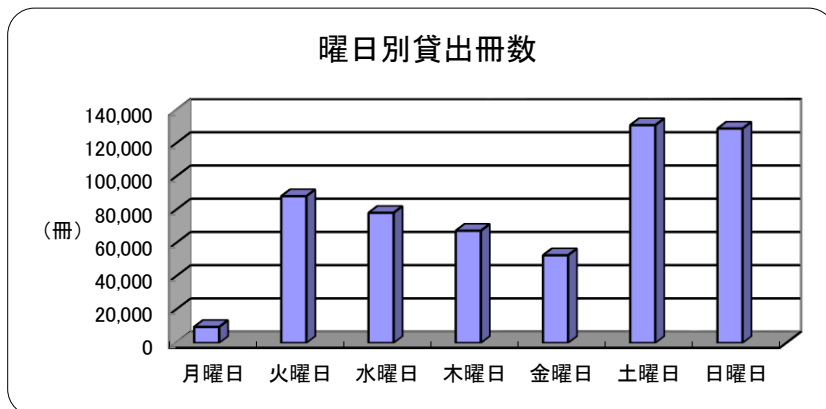
6歳以下	28,541
7～9歳	35,927
10～12歳	27,081
13～15歳	11,996
16～18歳	6,349
19～22歳	8,024
23～29歳	17,135
30～39歳	78,927
40～49歳	99,325
50～59歳	70,310
60～69歳	77,111
70歳以上	78,128
団体	18,078
合計	556,932



## (6) 曜日別貸出冊数

単位：冊

	貸出冊数	貸出割合
月曜日	9,686	1.7%
火曜日	88,357	15.9%
水曜日	78,335	14.1%
木曜日	67,589	12.1%
金曜日	52,808	9.5%
土曜日	131,123	23.5%
日曜日	129,034	23.2%
合計	556,932	100.0%



## (7) 予約・リクエスト件数

単位：件

	4月	5月	6月	7月	8月	9月	10月	11月	12月	1月	2月	3月	合計
予約(窓口)	142	114	223	242	237	228	234	198	246	187	211	91	2,353
予約(WEB)	1,406	1,026	2,399	2,496	2,427	2,548	2,136	2,106	2,573	2,383	2,035	1,496	25,031
予約(館内OPAC)	305	117	483	545	618	461	514	403	507	421	437	257	5,068
リクエスト	116	112	220	218	236	200	192	172	225	225	200	96	2,212
合計	1,969	1,369	3,325	3,501	3,518	3,437	3,076	2,879	3,551	3,216	2,883	1,940	34,664

## (8) コピー数

	4月	5月	6月	7月	8月	9月	10月	11月	12月	1月	2月	3月	合計
枚数	153	275	354	391	493	470	447	578	415	380	470	537	4,963

## (9)相互貸借件数

図書館名	借受件数	貸出件数
三重県立図書館	234	184
津市津図書館	68	50
津市久居ふるさと文学館	13	20
津市河芸図書館	6	15
津市芸濃図書館	14	8
津市美里図書館	21	0
津市安濃図書館	18	3
津市きらめき図書館	5	9
津市一志図書館	8	11
津市うぐいす図書館	11	2
四日市市立図書館	81	107
あさけプラザ図書館	10	16
楠公民館図書室	6	5
伊勢市立伊勢図書館	34	75
伊勢市立小俣図書館	21	17
桑名市立中央図書館	37	53
ふるさと多度文学館	16	53
長島輪中図書館	20	3
鈴鹿市立図書館	49	20
名張市立図書館	87	63
尾鷲市立図書館	16	18
亀山市立図書館	45	41
鳥羽市立図書館	18	12
熊野市立図書館	43	12
いなべ市大安図書館	20	12
いなべ市藤原図書館	2	4
いなべ市北勢図書館	5	10
いなべ市員弁図書館	0	0
志摩市立図書館	34	2
志摩市立図書館志摩図書室	1	7
志摩市磯部図書館	3	3
伊賀市上野図書館	22	41
東員町立図書館	13	14
菰野町図書館	39	50
あさひライブラリー	11	24
川越あいあいセンター図書室	1	11
多気町立多気図書館	13	19
多気町立勢和図書館	9	19
明和町立図書館	19	4
大台町立図書館	10	5
紀宝町立鶴殿図書館	3	1
三重県内	16	22
三重大学付属図書館	48	3
三重県内大学図書館	0	0
三重県外	270	78
合計	1,420	1,126



## (10) 最多利用図書

### 《一般》

1位	大家さんと僕	矢部 太郎	新潮社
2位	メモの魔力	前田 裕二	幻冬舎
3位	ぼくはイエローでホワイトで、ちょっとブルー	ブレイデイみかこ	新潮社
4位	九十歳。何がめでたい	佐藤 愛子	小学館
5位	58歳から日々を大切に小さく暮らす	シヨコラ	ずばる舎

### 《小説》

1位	希望の糸	東野 圭吾	講談社
2位	危険なビーナス	東野 圭吾	講談社
3位	魔力の胎動	東野 圭吾	KADOKAWA
4位	そして、バトンは渡された	瀬尾 まいこ	文藝春秋
5位	沈黙のパレード	東野 圭吾	文藝春秋

### 《児童》

1位	かいけつゾロリシリーズ	原 ゆたか	ポプラ社
2位	漫画君たちはどう生きるか	吉野 源三郎	マガジンハウス
3位	ミッケ！シリーズ	ウォルター ウィック	小学館
4位	がたんごとんがたんごとん	安西 水丸	福音館書店
5位	14ひきのあさごはん	いわむら かずお	童心社

### 《雑誌》

1位	クロワッサン		マガジンハウス
2位	Simple		ZERO
2位	ゆうゆう		主婦の友社
3位	NHKすてきにハンドメイド		NHK出版
4位	天然生活		地球丸
5位	ESSE		主婦の友社

## 6. 各種指数

(令和3年3月31日現在)

A: 住民人口(松阪 地域)	161,520 人	(a:松阪地域	119,066 人)
B: 登録者数	43,814 人	(b:松阪地域のみ	の登録者 36,902 人)
C: 蔵書冊数	295,448 冊		
	図書	285,545 冊	
	雑誌	9,903 冊	
D: 貸出者数	161,961 人	(d:松阪地域のみ	の貸出者数 132,753 人)
E: 貸出冊数	556,932 冊	(e:松阪地域のみ	の貸出冊数 465,944 冊)

登録率	$B \div A \times 100$	27%
人口一人当たりの蔵書冊数	$C \div A$	1.8 冊
人口一人当たりの蔵書冊数 (松阪地域のみ)	$C \div a$	2.5 冊
人口一人当たりの貸出冊数	$D \div A$	1.0 冊
利用者一回当たりの貸出冊数	$E \div D$	3.4 冊
利用者一回当たりの貸出冊数 (松阪地域のみ)	$e \div d$	3.5 冊
登録者一人当たりの貸出冊数	$E \div B$	12.7 冊
登録者一人当たりの貸出回数	$D \div B$	3.7 回
蔵書回転率	$E \div C$	1.9 回

## 7. 年間実施行事

月	日	曜日	行事内容	
5月12日(火)～ 6月22日(月)			いちおし子の友だち100人できるかな!?	スタッフ
7月 24日	(金・ 祝)		読書感想文ワークショップ	イシス編集学校 インターアクター
11月 29日	(日)		雑誌リサイクルフェア	スタッフ
1月5日(火)～ 1月28日(木)			雑誌付録プレゼント	スタッフ
3月 14日	(日)		知的書評合戦ビブリオバトル 第6回まつさか大会	スタッフ

ボランティアグループ「お話キャラバン」によるおはなし会（毎週土曜日・第4水曜日）

スタッフによるおはなし会「おはなしのとおりみち」(毎月第3日曜日)

令和2年度  
松阪市松阪図書館要覧

発行日 令和3年  
編集・発行 松阪市松阪図書館  
指定管理者/株式会社 図書館流通センター

〒515-0818  
三重県松阪市川井町772番地10  
TEL 0598-21-3190