

# 本の森だより

2019年1月1日発行  
松阪市嬉野図書館

1月号 No.112

本の福袋を貸出します！

2019 新春

うれしの図書館開館 20周年☆企画  
借りてびっくり！

## 本の福袋



スタッフが選んだおすすめ本 3冊が入っています。  
本との新しい出会いがありますように♪

大人 10セット  
子ども 10セット  
貸出期間 2週間

1/5(土)～数量限定です！

### 図書館アンケート実施中

～1月30日(水)

図書館をご利用いただき  
ありがとうございます。

サービス充実のため  
ご協力をお願い致します。

あけまして  
おめでとうございます。  
本年もよろしく♪





# えほんクイズ

2019年1・2月ごろ  
だいすき♡おかし

つぎの㊦から㊧のおはなしは、①から⑤のどの本かな？



㊦ 日曜日のまんねん小学校。  
バレンタインデーの前の給食室で、  
でん言ゲームをすることになりました。  
すきな気もちも、でん言ゲームも、人に  
つたえるってむずかしい！

㊧ ポップコーンが、じゃんけんぽん。  
おまんじゅうが、おしくらまんじゅう。  
おや、おや、おやつが、何してる？

㊨ チョコレートって、どうやってできて  
いるの？カカオの実が、チョコレートに  
なるまでをしょうかいします。

① 森にすてられ、おなかをすかせたヘンゼルと  
グレーテルは、おかしでできた家を見つけました。  
でも、そこは悪いまじよの家だったのです。

② パパうさぎから「おかしを食べていいのは土曜日  
だけだよ」と言われていたのに、おとうとうさぎは  
木曜日におかしをつまみぐい。すると、トロルが  
あらわれて…。おとうとうさぎは、どうなるの？



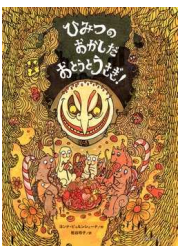
① **ヘンゼルとグレーテル**  
シンシア・ライラント/文  
ジェン・カラーチャー/絵  
みずの 水野 るり子/訳  
しんじゅしゃ 新樹社 E へ



② **おやおやおやつ  
なにしてる？**  
おだ みちよ さく 織田 道代/作  
tupera tupera/絵  
すずき出版 E オ



③ **チョコレートが  
できるまで**  
みやざき しょうご こうせい ぶん 宮崎 祥子/構成・文  
しらまつ きよゆき しゃん 白松 清之/写真  
いわさきしょてん 岩崎書店 619 ミ



④ **ひみつのおかしだおとうとうさぎ！**  
ヨンナ・ビョルンシェーナ/作  
ひだに れいこ やく 枇谷 玲子/訳  
クレヨンハウス E ヒ



⑤ **給食室の日曜日**  
むらかみ しいこ/作  
たなか るくだい 田中 六大/絵  
こうだんしゃ 講談社 913 ム

## クイズの答えがわかったら

「かいとうようし」に答え(番号や本のタイトル)を  
書いて、嬉野図書館カウンターにあるポストに  
入れてね♪

クイズの正かいしゃは、3月に嬉野図書館で  
はっぴょうします。

ぜんもん正かいすると、クジがひけるよ！



## ～利用案内～

《開館時間》  
午前9時～午後7時  
《休館日》  
毎週木曜日 館内整理日(毎月最終金曜日)  
蔵書点検期間 年末年始(12月28日～1月4日)

〒515-2324 三重県松阪市嬉野町 1429 番地 1  
tel 0598-48-1800 fax 0598-48-1231  
<https://www.library-matsusaka.jp/>



しめきり 2019年2月17日(日)