

# 本の森たより

## 9月号・No.179

2024年9月1日発行 松阪市嬉野図書館



### 嬉野図書館 開館 25 周年イベント

#### 第4弾 ロボット教室

#### 「こくり」をうごかそう!

とき: 9月16日(月祝)

14:30~15:30

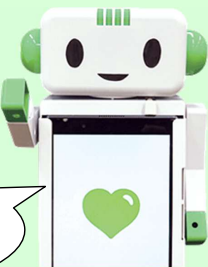
場所: 2階 研修室2

定員: 親子5組

対象: 小学生以上

定員になりました

キャンセル待ち  
受付中です。



#### 第5弾 人形劇団どおならん

#### 「フヒフヒのおつかい ちゃ〜んとできるかな?」

とき: 9月23日(月祝)

14:00~14:45

場所: 2階 大会議室

定員: 親子20組

参加: 無料

申込: 事前申し込み制

カウンターにて受付中!



#### 今月の展示コーナー

NEW 『芸術小説の秋、

みいつけた』

〇〇の秋といえば、何を思い浮かべますか? 図書館では、音楽・美術・写真などさまざまなジャンルの芸術小説を見つけることができますよ。彩りある芸術の世界を楽しみましょう。

NEW 『防災』

もしもの時にあわてないよう、日頃の備えを今一度見直してみませんか。こんな時どうする? 何が必要? といった、防災に役立つ本を集めました。今の自分にできることから「防災」を始めましょう。



NEW 『認知症について知ろう』

9月は「世界アルツハイマー月間」です。認知症への理解を深めてみませんか。

先月より継続  
児童展示コーナー  
『まつり』



#### おはなし会のお知らせ

★「ひまわり」おはなし会

9月11日(水) 11:00~11:15

(小さい子向け)

9月14日(土) 15:00~15:15

場所: おはなしコーナー

★「スタッフ」おはなし会

9月22日(日) 11:00~11:20

場所: おはなしコーナー

★保健センターミニおはなし会

9月3日・17日(火) 11:00~11:15

場所: 嬉野保健センター

★交流センターミニおはなし会

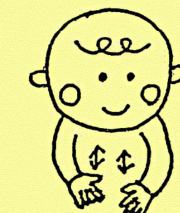
9月6日・20日(金) 11:00~11:15

場所: 中川新町地域交流センター

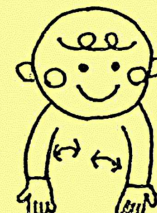
#### 今月のてあそび♪

『すぐ覚えられるやわべうにあそび』 成洋堂出版

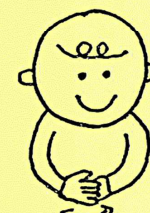
か れ っ こ や い て



かれっこやいて



とくらきあてやいて



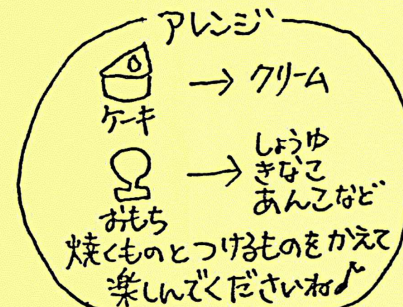
しょうゆつけて



たべたら



うまからう



#### ~利用案内~

《開館時間》

午前9時~午後7時

《休館日》

毎週木曜日 館内整理日(毎月最終金曜日)

蔵書点検期間 年末年始(12月28日~1月4日)

松阪市嬉野図書館

〒515-2324 三重県松阪市嬉野町1429番地

tel 0598-48-1800 fax 0598-48-1231

https://www.library-matsusaka.jp/

